

# TSUCHI × 平和合金

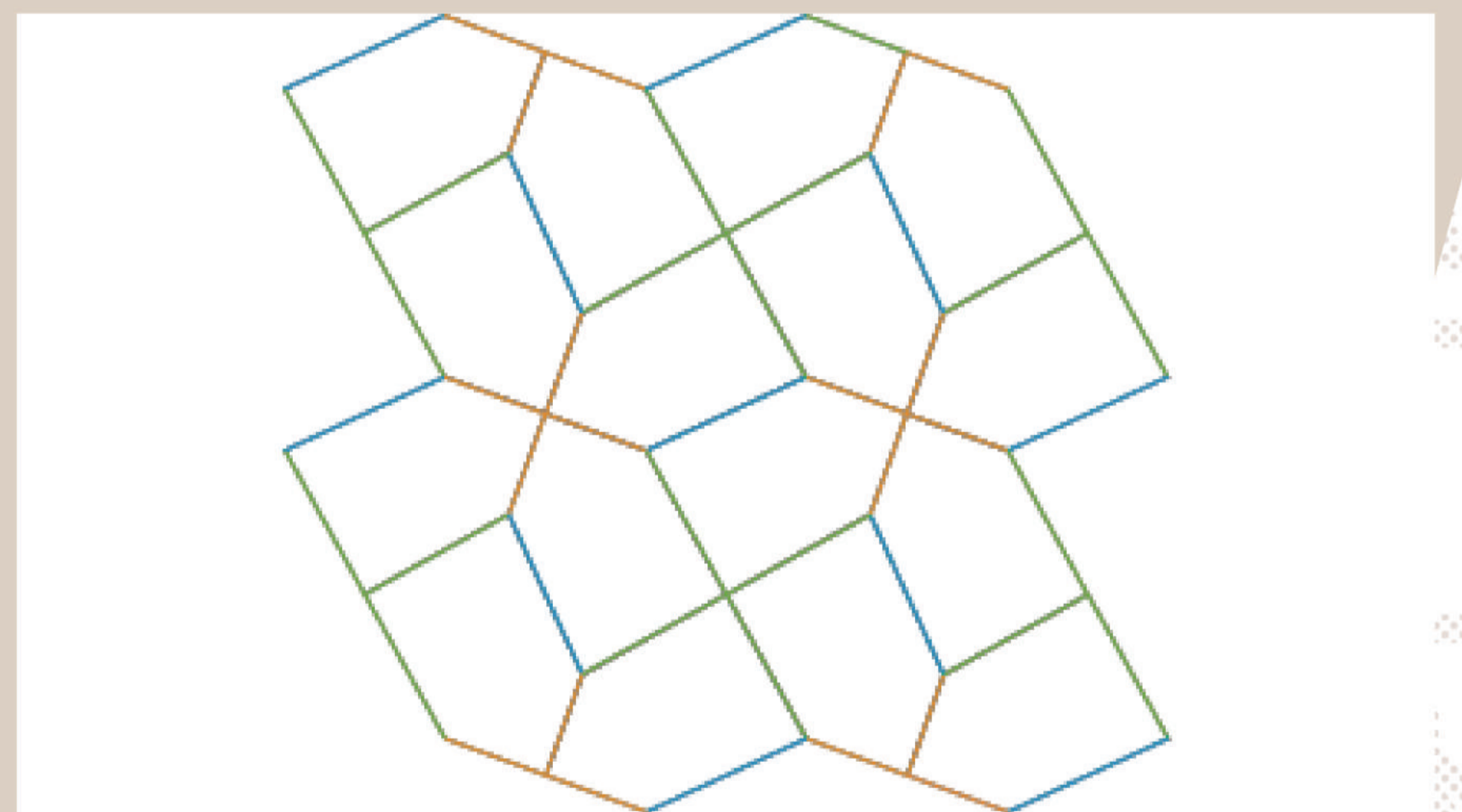
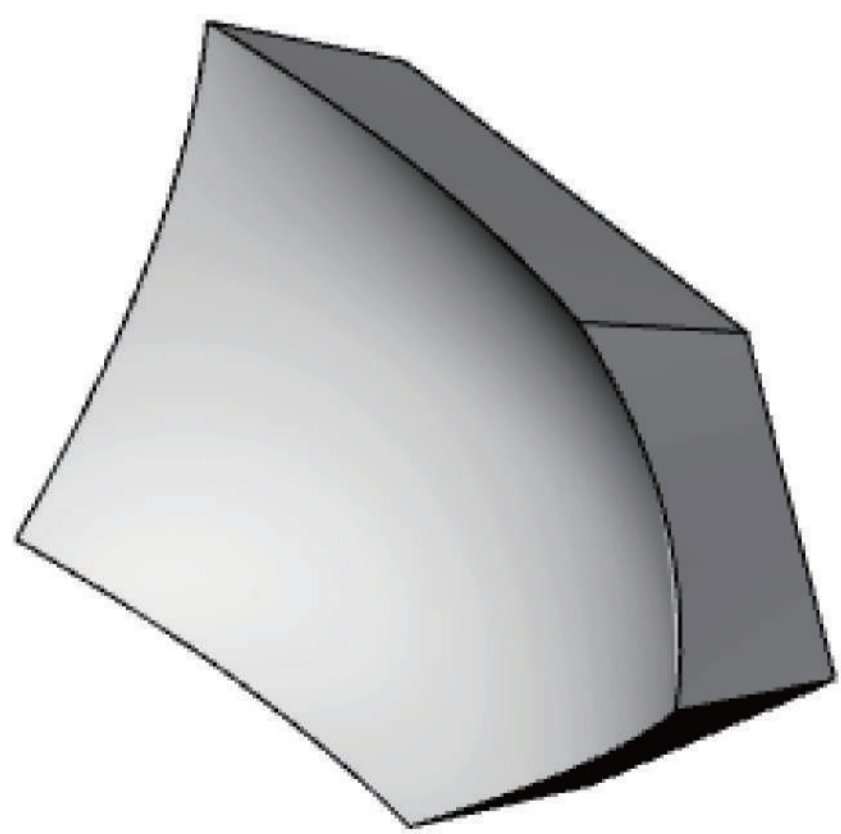
愛知県立芸術大学 美術学部  
デザイン工芸科・陶磁専攻4年

「鋸目」をモチーフにした金属製のタイル

一之瀬 瑠璃



鋸目を一つの五角形に落とし込み、その五角形一つで平面を充填できる構造になっている。決まった辺が接するためそれぞれ当たる面の長さや凹凸が精巧に作られている。「和」というテーマから足すという意味を見出しこのようなデザインとした。



比率を変えなければ平面充填の性質を失わずにサイズ展開ができるためどの空間にも適応できる。今回も元のイメージしていたサイズから出来上がりの重量のことなどを考慮し、サイズを変更している。今後は仕上げや着色から金属特有の表現を展開していきたい。