



基本理念

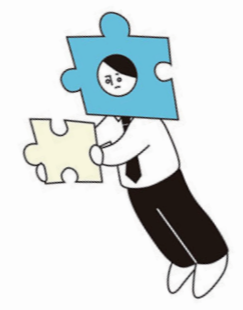
1. 社会に役立つことに惜しみなく努力し続けることの出来る企業になろう。
2. その努力を喜びと感じ、感謝することが出来る人間になろう。
3. 夢、目標は大きくもち、また、日々大きくし続けていこう。
4. 達成はあくまで結果であり、夢に向かって進むことこそ人間性を磨くことであると思う。



本社
〒930-0805
富山県富山市湊入船町3番30号
TEL 076-444-0035
FAX 076-444-1135

【商号】株式会社ジェック経営コンサルタント
【代表】代表取締役社長 山瀬 考
【設立】1991年3月
【社員数】188名 (2019年6月1日現在)

夢の完成まで



株式会社 JEC 経営コンサルタントの 学生に向けた会社案内パンフレット 「地域を支える1ピース」

富山大学 芸術文化学部 芸術文化学科 デザインコース 久保田 瑞恵



新商品をつくりたい!

お客様のアイデアを元に
試作品の製作・改善。

市場調査で流行もチェック!

パッケージやロゴの制作
レシビの考案なども。

関係者や消費者に
実際に食べてもらい
ヒアリングや
アンケートを実施。

そのデータや反応を元に
販売まで試行錯誤。

経営をサポート
して欲しい!

皆さん、経営コンサルティングという仕事のような
イメージを持っていますか。

「経営に関する専門家」
「なんだか難しそう」
そう感じている方も多いのでは?
もちろんお客様のご要望に応えるためには知識も必要。
しかし一番大切なことは**お客様に寄り添うこと**。

まずはお客様に「バチツ」と密着。
経営のお悩み解決から、挑戦したい夢の実現まで一緒に考える。
経営にお悩み解決から、挑戦したい夢の実現まで一緒に考える。
重要に合わせて、当社が持つ経営ノウハウや地域の繋がりの
ピースをどんどんはめ、形にしていこう。

また、**実績を第一に、そこで得た感覚を改善に繋げ、より確かなものに。**
お客様の夢が叶うまで、また、その先の発展のために
「地域密着型ワンストップ経営トータルサポートサービス」で
共に走り続けたい。

まずはお客様の現状を把握。
何が問題かを一緒に考える。

地域と連携し、
参加してくれる人を集めます。

地域の賑わいのために
イベントを開催したい!

当日は会場設営や
運営のお手伝い。

終了後のアンケート調査・集計まで
徹底的にサポート。

企画立案の相談や、
集客のための広告制作。



課題が見つかったら改善策と
中長期の目標を設定!

売上UP!

お客様と一緒に目標達成に向けて
ひたすら走る!

大学時代にコンサルタントという仕事に就ける機会があり、そ
れをきっかけにコンサルタントになりたいと思ったところ、富
山県内で積極的にコンサルティングを行っているのが当社だけ
でしたので志望しました。現在は県内を中心とした中小企業様
を訪問し、経営に対するお悩みを御い改善方法のご提案のほか
補助金申請などのご支援を行っています。お客様と一緒に取り
組んで自分にも知識が身についたときはやりがいを感じます。

当社が運営する道の駅南砺、
大きなガラス窓からは美しい
海が見渡せる! 名物の南砺
サンデーは最高やっほー。

本社前の湊水公園で一休み。
市街地だけでも自然が豊か
で天気の良い日は立山連峰も
一望できる。



大学時代これといった事はありませんでした。いろいろな企
業説明会でJECを知り、事業内容を知り、ここなら自分のやりたいことを見つけ、
やりがいを持ってもらえるのではないかと思い応募しました。今はイベ
ントサポートやお客様訪問、物販事業の経理などに携わってい
ます。お客様に名前や顔を覚えてもらえたと嬉しく思います。
自ら進んで仕事できた時は、やったぞ!と達成感もあります。

