



のうかのむすめ

NOUKA NO MUSUME

農家の娘って、農業だけが
やることじゃない。

「稲作農家の娘」のための稲作農作業服

農家生まれの女性は、農業をする合間にも買い物や家事をしなければなりません。

「でも実際に着ている農業服は、ジャージやつなぎが多い...色々な場所に行くのは難しい...」

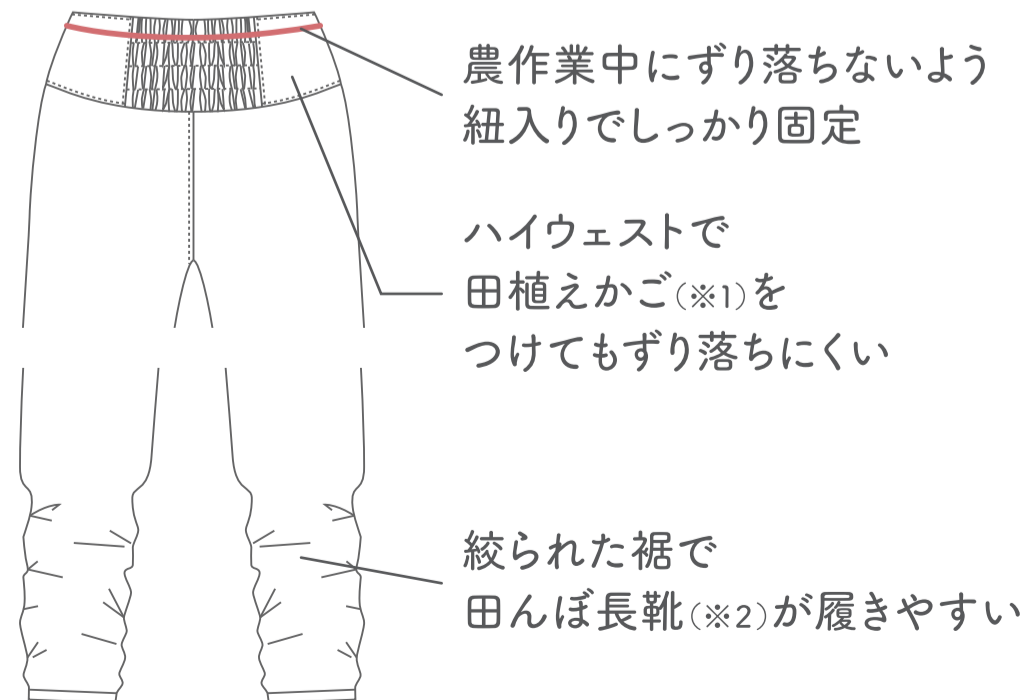
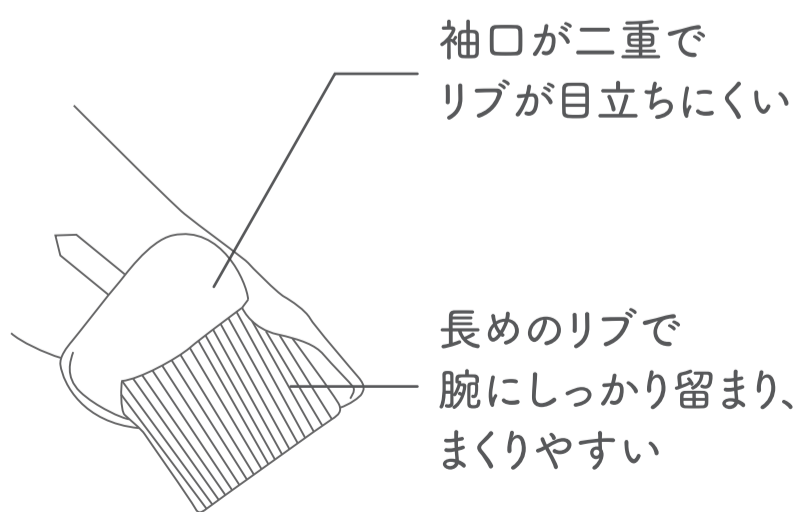
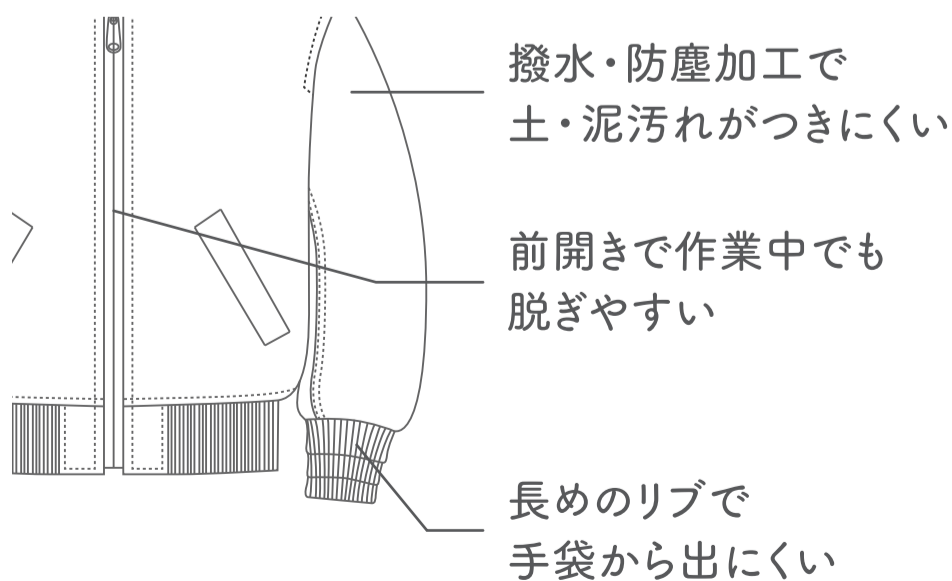
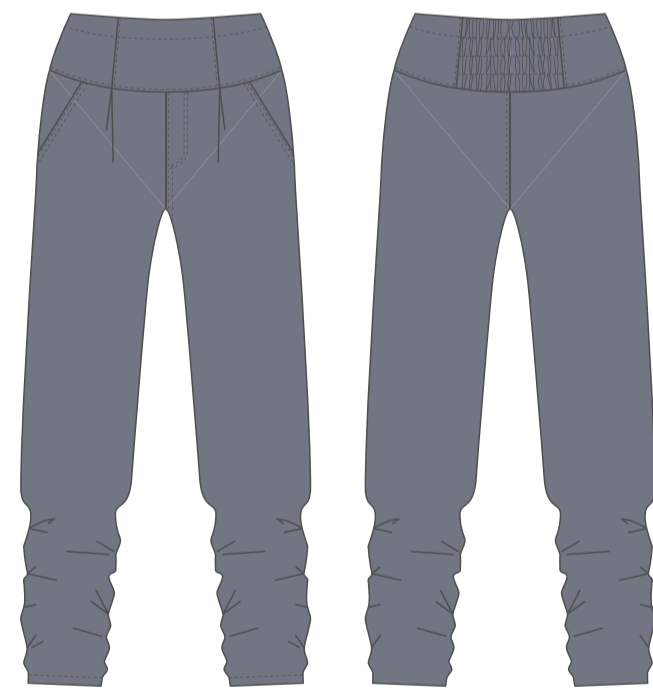
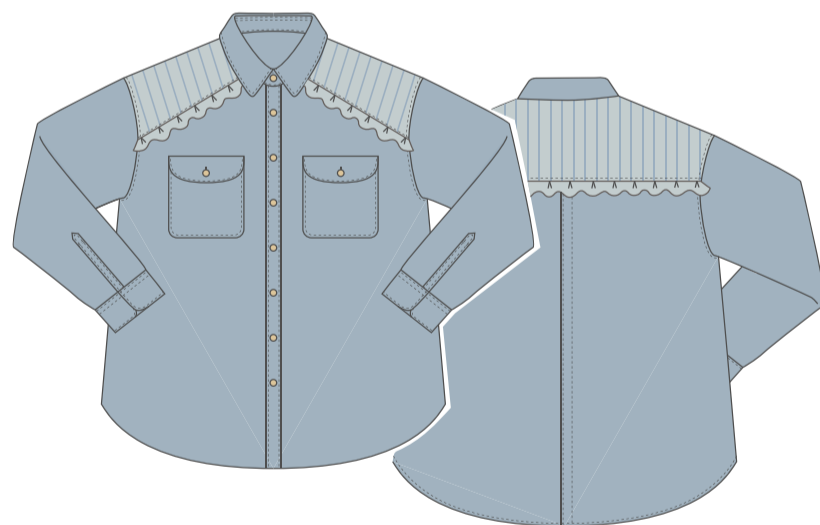
そんな悩みから生まれたのが洋服ブランド「のうかのむすめ」です。



「のうかのむすめ」は、稲作農業服としての機能をしっかりと保ちつつ、
スーパーなどにも行きやすいまるで普段着のようなデザインの農業服です。

「農家の娘」である私の経験を存分に生かした製品です。

DESIGN



(※1)田植えの際に苗を入れておくかご。腰に紐でくりつける。(※2)田植えの時にはく口にゴムが入っている長靴。



IAAZAJホールディングス株式会社

×



富山大学芸術文化学部

×



富山県総合デザインセンター

富山大学芸術文化学部 デザインコース 3年 五十嵐 悠